

Рассмотрено на заседании
ШМО учителей начальных
классов
Протокол от 10. 02. 2021 г. № 3

Согласовано на научно-
методическом совете
Протокол от 11.02.2021 № 3

Утверждено приказом
МКОУ ШР «СОШ № 5»
От 11.02.2021 № 77/1

**Контрольно-измерительные материалы
для проведения итоговой аттестации за уровень НОО
в 2020 – 2021 учебном году по окружающему миру**

Кодификатор

Кодификатор элементов содержания и требований к уровню подготовки обучающихся 4 класса для проведения контрольной работы по окружающему миру (далее – кодификатор) является одним из документов, определяющих структуру и содержание контрольных измерительных материалов (далее – КИМ). Кодификатор является систематизированным перечнем требований к уровню подготовки обучающихся и проверяемых элементов содержания, в котором каждому объекту соответствует определенный код.

Кодификатор состоит из двух разделов:

Раздел 1. «Перечень элементов содержания, проверяемых на итоговой контрольной работе по окружающему миру»;

Раздел 2. «Перечень требований к уровню подготовки обучающихся, освоивших общеобразовательную программу НОО по окружающему миру»

Раздел 1. «Перечень элементов содержания, проверяемых на итоговой контрольной работе по окружающему миру»

Код	Планируемые результаты обучения
	«ЧЕЛОВЕК И ПРИРОДА»
1.1	Природные объекты и предметы, созданные человеком. Неживая и живая природа. Признаки предметов (цвет, форма, сравнительные размеры и др.). Вещество. Разнообразие веществ в окружающем мире.
1.2	Примеры явлений природы: смена времен года, смена времени суток, рассвет, закат, ветер, дождь, гроза. Погода, ее составляющие (температура воздуха, облачность, осадки, ветер). Наблюдение за погодой своего края.
1.3	Земля – планета, общее представление о форме и размерах Земли. Глобус как модель Земли.
1.4	Географическая карта и план. Материки и океаны, их названия, расположение на глобусе и карте. Важнейшие природные объекты.
1.5	Природные зоны России: общее представление, основные природные зоны (климат, растительный и животный мир, особенности труда и быта людей, влияние человека на природу изучаемых зон, охрана природы).
1.6	Формы земной поверхности: равнины, горы, холмы, овраги (общее представление, условное обозначение равнин и гор на карте). Водоемы, их разнообразие (океан, море, река, озеро, пруд)
1.7	Растения, их разнообразие. Грибы: съедобные и ядовитые. Животные, их разнообразие.
1.8	Общее представление о строении тела человека. Системы органов (опорно-двигательная, пищеварительная, дыхательная, кровеносная, нервная, органы чувств), их роль в жизнедеятельности организма. Гигиена систем органов.
	«ЧЕЛОВЕК И ОБЩЕСТВО»

2.1	Общество – совокупность людей, которые объединены общей культурой и связаны друг с другом совместной деятельностью во имя общей цели.
2.2	Человек – член общества, носитель и создатель культуры. Понимание того, как складывается и развивается культура общества и каждого его члена.
2.3	Семья – самое близкое окружение человека. Семейные традиции.
2.4	Значение труда в жизни человека и общества.
2.5	Наша Родина – Россия, Российская Федерация. История Отечества. Счет лет в истории. Наиболее важные и яркие события общественной и культурной жизни страны в разные исторические периоды.
2.6	Родной край – частица России. Родной город (населенный пункт), регион (область, край, республика): название, основные достопримечательности; музеи, театры, спортивные комплексы и пр. Особенности труда людей родного края, их профессии. Названия разных народов, проживающих в данной местности, их обычаи, характерные особенности быта. Важные сведения из истории родного края. Святыни родного края. Проведение дня памяти выдающегося земляка.
«ПРАВИЛА БЕЗОПАСНОЙ ЖИЗНИ»	
3.1	Ценность здоровья и здорового образа жизни.
3.2	Режим дня школьника, чередование труда и отдыха в режиме дня; личная гигиена. Физическая культура, закаливание, игры на воздухе как условие сохранения и укрепления здоровья.
3.3	Номера телефонов экстренной помощи. Первая помощь при легких травмах (ушиб, порез, ожог), обморожении, перегреве.
3.4	Дорога от дома до школы, правила безопасного поведения на дорогах, на транспорте (наземном, в том числе железнодорожном, воздушном и водном), в лесу, на водоеме в разное время года.
3.5	Правила пожарной безопасности, основные правила обращения с газом, электричеством, водой.
3.6	Правила безопасного поведения в природе.

Раздел 2. «Перечень требований к уровню подготовки обучающихся, освоивших общеобразовательную программу НОО по окружающему миру».

Код требования	Умения, проверяемые на контрольной работе
1	Выявление уровня владения обучающимися начальными сведениями о сущности и особенностях природных объектов, процессов и явлений, об элементарных нормах здоровьесберегающего поведения в природной и социальной среде, а также на освоение умений анализировать информацию, представленную в разных формах.
1.1	Анализировать изображение и узнавать объекты, с которыми обучающиеся встречались в повседневной жизни или при изучении учебных предметов, выявлять их существенные свойства.
1.2	Понимать и анализировать информацию, представленную разными способами (словесно, знаково-символическими средствами и т.п.).
1.3	Карта материков Земли / карта природных зон России и изображения животных и растений. Назвать отмеченные буквами материка/ природные зоны и определить, какие из приведенных в задании животных и растений обитают в естественной среде на территории каждого из этих материков /

	каждой из этих природных зон. Сформированность первичного навыка чтения карты и овладение логическими универсальными действиями.
1.4	Овладение начальными сведениями о строении тела человека (умение распознать конкретные части тела и органы) на основе предложенной для анализа модели..
1.5	Освоения элементарных норм здоровьесберегающего поведения в природной и социальной среде.
2	Выявление уровня владения обучающимися начальными сведениями о сущности и особенностях социальных объектов, процессов и явлений, об элементарных нормах нравственного, здоровьесберегающего поведения в природной и социальной среде, а также на освоение умения осознанно строить речевое высказывание в соответствии с коммуникативной задачей. Все задания этой части требуют развернутого ответа.
2.1.6	Способность на основе приведенных знаково-символических изображений формулировать правила поведения.
2.2.7	Уровень сформированности представлений обучающихся о массовых профессиях, понимание социальной значимости труда представителей каждой из них. Задание построено на основе изображений объектов, с которыми работают представители различных профессий, или изображений труда людей определенных профессий.
2.3.8	Понимание обучающимися значимости семьи и семейных отношений, образования, государства и его институтов, а также институтов духовной культуры. Задание также предполагает проверку умения обучающихся анализировать информацию и переводить ее из текстовой в цифровую форму.
2.4.9	Знания обучающихся о родном крае: его главном городе, достопримечательностях, особенностях природы, жизни и хозяйственной деятельности людей, умение презентовать информацию о родном крае в форме краткого рассказа.

Спецификация

1. **Назначение КИМ для контрольной работы** – оценить уровень индивидуальных достижений выпускников начальной школы по усвоению государственного образовательного стандарта начального общего образования по окружающему миру 4 классов МКОУ ШР «Средняя общеобразовательная школа № 5».
2. **Документы, определяющие содержание работы:** содержание контрольной работы определяется на основе ФГОС НОО (приказ Министерства образования и науки РФ № 373 от 06.10.2009 г.) основной образовательной программы НОО МКОУ ШР «СОШ № 5» (утверждена приказом от 01.09. 2020 г. №396), рабочей программы педагога.
3. **Характеристика структуры и содержания КИМ.**

Вопросы заданий разделены на три уровня сложности: задания базового уровня, повышенного уровня и высокого уровня сложности.

Работа представлена двумя вариантами.

Распределение заданий по разделам курса

Разделы курса	Число заданий	Максимальный балл
Человек и природа	1, 2, 3.1, 3.2, 3.3, 4	12
Человек и общество (краеведение)	6.1, 6.2, 7, 8, 9.1, 9.2	18
Правила безопасной жизни	5	1
ИТОГО	13	31

4. Распределение заданий по уровням сложности

В таблице 3 представлено распределение заданий контрольной работы по уровням сложности.

Таблица 3.

Распределение заданий контрольной работы по уровням сложности		
Уровень сложности заданий	Количество заданий	Максимальный первичный балл
Базовый	7	13
Базовый № 1		2
Базовый № 2		2
Базовый № 3.1		1
Базовый № 3.2		2
Базовый № 3.3		3
Базовый № 4		2
Базовый № 5		1
Повышенный	4	12
Повышенный № 6.1		3
Повышенный № 6.2		3
Повышенный № 7		3
Повышенный № 8		3
Высокий	2	6
Высокий № 9.1		2
Высокий № 9.2		4

5. Время выполнения работы. На выполнение контрольной работы отводится *40 минут*.

6. Дополнительные материалы и оборудование

Дополнительных материалов и оборудования не *требуется*.

7. Система оценивания результатов отдельных заданий и работы в целом.

Правильный ответ на каждое из заданий 3.1, 5, оценивается 1 баллом.

Полный правильный ответ на каждое из заданий 2, 3.2 оценивается 2 баллами. Если в ответе допущена одна ошибка (в том числе написана лишняя цифра/ не написана одна необходимая цифра или не подписана одна из фотографий), выставляется 1 балл; если допущено две или более ошибки – 0 баллов.

Полный правильный ответ на задание 3.3 оценивается 3 баллами. Если в ответе допущена одна ошибка (в том числе написана лишняя цифра или не написана одна необходимая цифра), выставляется 2 балла; если допущено две ошибки – 1 балл, более двух ошибок – 0 баллов.

Ответы на задания 1, 4, 6.1–9 оцениваются по критериям. Полный правильный ответ на каждое из заданий 1, 4, оценивается 2 баллами, на задания 6. 1– 8 – 3 баллами, на задание 9 – 6 баллами.

За неверный ответ или его отсутствие выставляется 0 баллов.

Максимальное количество баллов, которое может набрать ученик, верно выполнивший задания – 31 балл.

Для обучающихся по ООП НОО за выполнение контрольной работы выставляется отметка по пятибалльной шкале в следующем соотношении:

90-100% выполнения работы – 28 - 31 балл – «5»

70-89% - 22 - 27 баллов – «4»

53-69% - 16 - 21 баллов – «3»

52 и менее % - 15 баллов и ниже – «2»

Для обучающихся по адаптированной программе для обучающихся с ЗПР предусмотрена следующая разбалловка (в соответствии с АООП СОШ № 5)

Более 65 % выполнения работы – 21 - 31 баллов – 5»

51-65% - 15 - 20 баллов – «4»

23-50% - 7 – 19 баллов – «3»

22 и менее % - 6 баллов и ниже – «2»

ДЕМОНСТРАЦИОННЫЙ ВАРИАНТ
итоговая контрольная работа по окружающему миру за уровень НОО для 4 класса
в рамках проведения промежуточной аттестации за 2020-2021 учебный год

Инструкция по выполнению работы

На выполнение работы по учебному предмету «Окружающий мир» даётся 45 минут. Работа состоит из двух частей и включает в себя 10 заданий.

Ответы на задания запиши в поле ответа в тексте работы.

При выполнении работы не разрешается пользоваться учебником, рабочими тетрадями и другим справочным материалом.

Советуем выполнять задания в том порядке, в котором они даны. Для экономии времени пропускай задание, которое не удаётся выполнить сразу, и переходи к следующему. Постарайся выполнить как можно больше заданий.

Желаем успеха!



В образце представлено по несколько примеров заданий 3 и 7.

В реальных вариантах проверочной работы на каждую из этих позиций будет предложено только одно задание.

Часть 1

1) Рассмотрй рисунок, на котором изображён кабинет врача. Стол может быть изготовлен из дерева. Он отмечен на рисунке стрелкой с соответствующей надписью.

Покажи на рисунке стрелкой любой предмет (любую деталь) из металла и любой предмет (любую деталь) из стекла. Подпиши название соответствующего материала рядом с каждой стрелкой.



2 На интернет-сайтах погоды можно встретить подобные таблицы. Изучи прогноз погоды на трое суток.

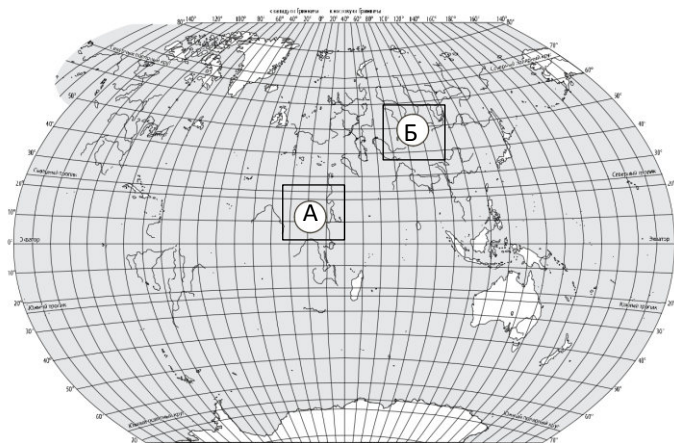
	Вторник, 27 мая				Среда, 28 мая				Четверг, 29 мая			
	Ночь	Утро	День	Вечер	Ночь	Утро	День	Вечер	Ночь	Утро	День	Вечер
Облачность и атмосферные осадки												
Температура воздуха, °С	21	23	23	22	21	24	24	23	21	24	24	23
Направление Ветра												
	С	С	С	С	СВ	СВ	СВ	СВ	В	В	ЮВ	Ю
Влажность воздуха, %	79	71	67	65	74	68	73	76	76	66	60	82

Выбери верные утверждения об ожидаемой погоде на эти трое суток и запиши в строку ответа их номера.

- 1) В среду температура воздуха не превысит 21 °С.
- 2) Во вторник будет дуть северный ветер.
- 3) Влажность воздуха не изменится с вечера вторника до утра среды.
- 4) На протяжении всех трёх суток будет преобладать переменная облачность.

Ответ: _____

3. Рассмотрите карту мира. На ней буквами А и Б отмечены два материка. Запишите название каждого материка в отведённое для этого поле.



Название материка А :

Название материка Б :

3.2. На следующей странице представлены фотографии *белого медведя, бобра, зебры* и *носорога*. Запиши название каждого из этих животных рядом с номером фотографии, на которой оно изображено.

1) _____ 2) _____

3) _____ 4) _____

3.3. Какие из этих животных обитают в естественной среде (не в зоопарке) на материке А, а какие – на материке Б? Запиши **номера** фотографий с изображением этих животных.

Ответ:

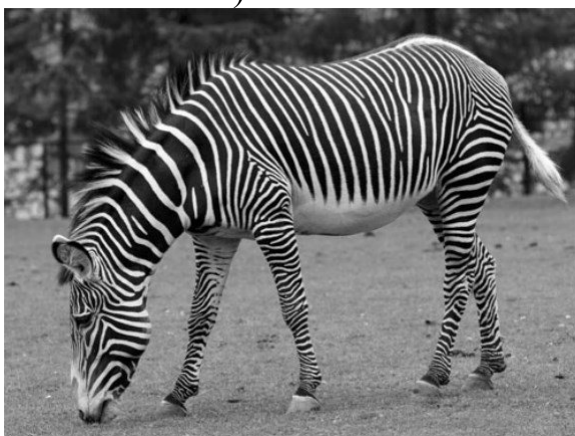
Материк	А	Б
Животные		



1)



2)



3)



4)

ИЛИ

3

Рассмотри карту. На ней буквами А и Б отмечены две природные зоны.



3.1. Запиши название каждой природной зоны в отведённое для этого поле.

Название природной зоны (А) Название природной зоны (Б):

3.2. На следующей странице представлены изображения фотографии *соболя*, *полярной совы*, *песца* и *бурого медведя*. Запиши название каждого из этих животных рядом с номером фотографии, на которой оно изображено.

1) _____ 2) _____
3) _____ 4) _____

3.3. Какие из этих животных обитают в естественной среде (не в зоопарке) на территории природной зоны А, а какие – природной зоны Б? Запиши **номера** фотографий с изображением этих животных в таблицу под соответствующими буквами.

Ответ:

Природная зона	А	Б
Животные		



1)



2)

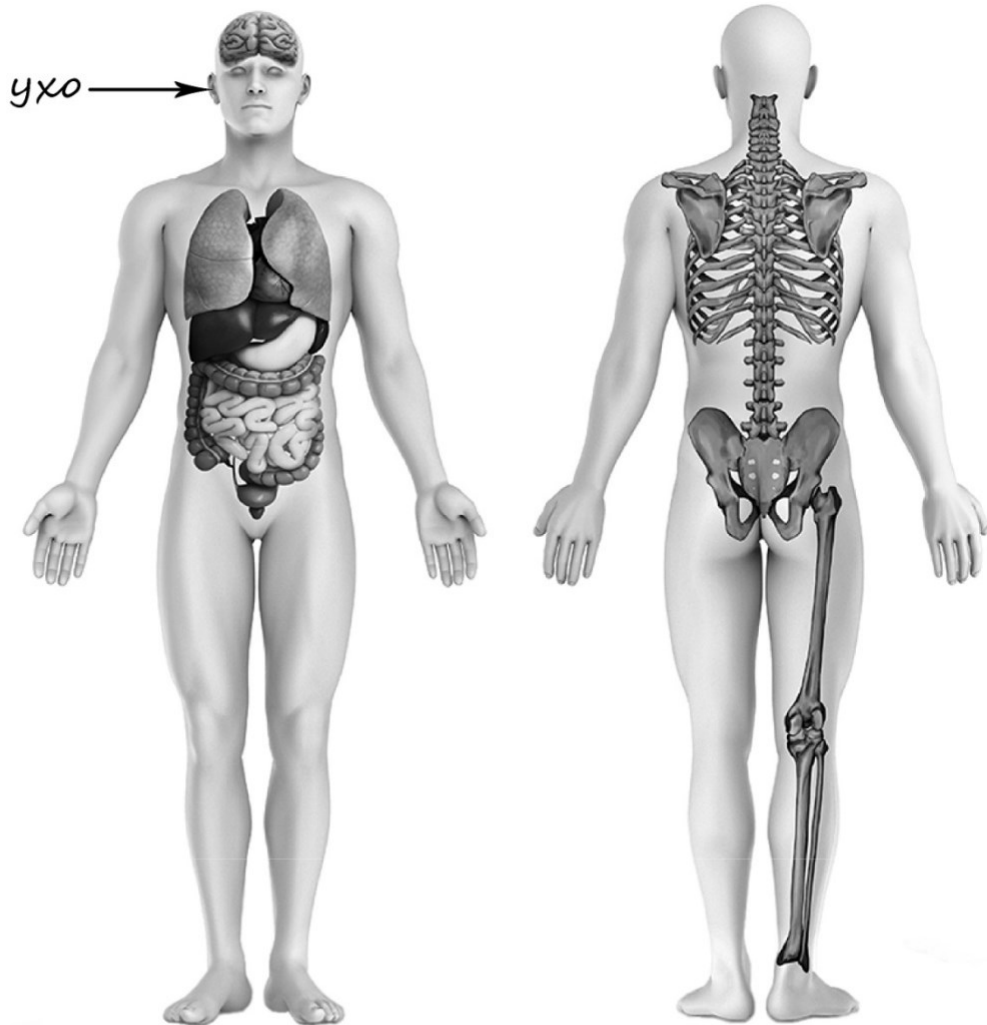


3)



4)

- 4) Рассмотрите изображение человека. Покажите стрелками и подпишите *голень*, *плечо* и *желудок* человека так, как показано на примере.



- 5) Составьте два правила сохранения здоровья человека из приведённых частей фраз: для этого к каждой позиции первого столбца подберите соответствующую позицию из второго столбца.

Начало фразы

- А) Чтобы избежать инфекции в полости рта,
- Б) Чтобы не простудиться, выходя на улицу в холодную погоду,

Продолжение фразы

- 1) нужно тепло одеваться.
- 2) нужно соблюдать режим дня.
- 3) нужно регулярно чистить зубы.

Запиши в таблицу выбранные цифры под соответствующими буквами.



Ответ:

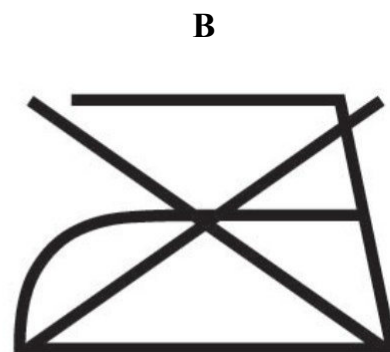
Начало фразы	А	Б
Продолжение фразы		

Часть 2

При выполнении заданий 6–9 последовательно отвечай на каждый из представленных вопросов. Ответы записывай чётко и разборчиво, соблюдая нормы речи.

6

Рассмотри знаки, изображённые на рисунках, и ответь на вопросы.



6.1. Какой из этих знаков можно встретить в музее?

Ответ: _____

Какое правило отражает этот знак?

Ответ: _____

6.2. Какие правила отражают два других знака? Запиши ответы в таблицу.

ЗНАК	ПРАВИЛО
<input type="checkbox"/>	
<input type="checkbox"/>	

7) На фотографиях изображены предметы, с которыми работают представители разных профессий. Выбери ОДНУ из фотографий и запиши букву, которой она обозначена.

Представители какой профессии работают с изображёнными на выбранной фотографии предметами? Если ты знаешь много профессий, представители которых работают с выбранным(-и) тобой предметом(-ами), назови любую из них. Какую работу выполняют люди этой профессии? Чем работа людей этой профессии полезна обществу?

А)



Б)



В)



Выбранная фотография:

Ответ: _____

ИЛИ

7 На фотографиях изображены предметы, с которыми работают представители одной из профессий.

Что это за профессия? Какую работу выполняют люди этой профессии? Чем работа людей этой профессии полезна обществу?



Ответ: _____

ИЛИ

7) На фотографиях изображены люди разных профессий за работой. Выбери ОДНУ из фотографий и запиши букву, которой она обозначена.

Представитель какой профессии изображён на выбранной фотографии? Какую работу выполняют люди этой профессии? Какие материалы / какое оборудование используют представители этой профессии в работе?

А)



Б)



В)



Выбранная фотография:

Ответ: _____

8

День матери – международный праздник в честь матерей. В России его официально отмечают в последнее воскресенье ноября.

2021

Февраль						
ПН	ВТ	СР	ЧТ	ПТ	СБ	ВС
				1	2	3
4	5	6	7	8	9	10
11	12	13	14	15	16	17
18	19	20	21	22	23	24
25	26	27	28	29	30	31

Март						
ПН	ВТ	СР	ЧТ	ПТ	СБ	ВС
1	2	3	4	5	6	7
8	9	10	11	12	13	14
15	16	17	18	19	20	21
22	23	24	25	26	27	28
29	30	31				

Апрель						
ПН	ВТ	СР	ЧТ	ПТ	СБ	ВС
			1	2	3	4
5	6	7	8	9	10	11
12	13	14	15	16	17	18
19	20	21	22	23	24	25
26	27	28	29	30		

Июнь						
ПН	ВТ	СР	ЧТ	ПТ	СБ	ВС
				1	2	
3	4	5	6	7	8	9
10	11	12	13	14	15	16
17	18	19	20	21	22	23
24	25	26	27	28	29	30
31						

Июль						
ПН	ВТ	СР	ЧТ	ПТ	СБ	ВС
			1	2	3	4
5	6	7	8	9	10	11
12	13	14	15	16	17	18
19	20	21	22	23	24	25
26	27	28	29	30	31	

Август						
ПН	ВТ	СР	ЧТ	ПТ	СБ	ВС
						1
2	3	4	5	6	7	8
9	10	11	12	13	14	15
16	17	18	19	20	21	22
23	24	25	26	27	28	29
30	31					

Октябрь						
ПН	ВТ	СР	ЧТ	ПТ	СБ	ВС
		1	2	3	4	5
6	7	8	9	10	11	12
13	14	15	16	17	18	19
20	21	22	23	24	25	26
27	28	29	30			

Ноябрь						
ПН	ВТ	СР	ЧТ	ПТ	СБ	ВС
				1	2	3
4	5	6	7	8	9	10
11	12	13	14	15	16	17
18	19	20	21	22	23	24
25	26	27	28	29	30	31

Декабрь						
ПН	ВТ	СР	ЧТ	ПТ	СБ	ВС
		1	2	3	4	5
6	7	8	9	10	11	12
13	14	15	16	17	18	19
20	21	22	23	24	25	26
27	28	29	30	31		

Декабрь						
ПН	ВТ	СР	ЧТ	ПТ	СБ	ВС
		1	2	3	4	5
6	7	8	9	10	11	12
13	14	15	16	17	18	19
20	21	22	23	24	25	26
27	28	29	30	31		

Обведи эту дату в календаре.

Запиши, на какое число приходится этот день в 2021 году.

Ответ: _____

Как ты думаешь, почему этот день важен для каждого человека?

Ответ: _____

9 9.1. Запиши название региона: республики, или области, или края, или города, или автономного округа, в котором ты живёшь.

Ответ: _____

Как называется главный город твоего региона / район, в котором ты живёшь?

Ответ: _____

9.2. Производством каких товаров известен твой регион?

Ответ: _____

Какие памятники природы или памятники истории и культуры находятся в твоём регионе? Расскажи об одном из этих памятников.

Ответ: _____
